



## WILDFRAUHAUS

5

Felsformation aus seltenem Andesit auf einer Hügelkuppe gelegen. Parkplatz und Grillhütte in der Nähe.

Nur mit einem GPS-Gerät erreichbar.  
GPS: N 50°34'3,5" E 9°8'0,9"  
UTM 32 U 509460 / 5601756



## WILDHOLL-LOCH

6

Mystische kleine Höhle im dichten Buchenwald, umgeben von spannenden Vogelsberg-Sagen. Parkplatz und Grillhütte in der Nähe.

Nur mit einem GPS-Gerät erreichbar.  
GPS: N 50°36'14,12" E 9°09'17,63"  
UTM 32 U 510945 / 5605795



## DICKE STEINE FELDTAL

7

Basaltsäulen in Meilerstellung, einst ein heidnischer Opferplatz. Gelegen an einem Rastplatz mit herrlicher Aussicht.

[www.extratouren-vogelsberg.de](http://www.extratouren-vogelsberg.de)  
Gelegen an der „Extratour Weitblicktour“  
GPS: N 50°35'45,5" E 9°11'35,4"  
UTM 32 U 513673 / 5604914



## DICKER STEIN LAUTERTAL

8

Ausgedehntes Fels-Geotop mit seltenen Flechtenarten inmitten wertvoller Flora und Magerrasen-Flächen.

Gelegen an der Radroute „Basalttour“  
GPS: N 50°34'50,4" E 9°14'40,0"  
UTM 32 U 517307 / 5603223



## NÜTZLICHE TIPPS:

Im Geopark entdecken Sie unzählige geologische, biologische und kulturelle Besonderheiten, welche die Vielfältigkeit und Einzigartigkeit der Region authentisch zeigen.

**Weitere Informationen erhalten Sie unter:**  
[www.geopark-vogelsberg.de](http://www.geopark-vogelsberg.de)

Informationen zur Geologie und zum Vulkanismus erhalten Sie bei der Fachsektion Vulkan Vogelsberg der Deutschen Vulkanologischen Gesellschaft e.V.  
[www.dvg-vb.de](http://www.dvg-vb.de)

### BUCHTIPP

„Der Vogelsberg - Geotope im größten Vulkangebiet Mitteleuropas“ erhältlich im Buchhandel unter der ISBN 978-3-89026-359-5

### WANDERKARTE

Topographische Freizeitkarte TK 25, Hoher Vogelsberg 4, erhältlich im Buchhandel unter der ISBN 978-3-89446-441-7

### VULKANEUM SCHOTTEN

Die interaktive Erlebnisausstellung zum Thema Vulkanismus lädt den Besucher auf eine Zeitreise ein, **Infos unter Tel. 0 60 44 - 66 51**  
[www.vulkaneum.com](http://www.vulkaneum.com)

### FÜHRUNGSANGEBOTE

Buchen Sie sich einen Vulkanführer! Touren für Wanderer und Radfahrer, individuell und erlebnisreich. Abwechslungsreiches Jahresprogramm.  
**Weitere Infos unter Telefon 0 60 44 - 9 66 93 30**

### Impressum:

**Herausgeber:** Geopark Vulkanregion Vogelsberg e.V., Goldhelg 20, 36341 Lauterbach, Tel. 0 66 41 - 977 265, [geopark@vogelsbergkreis.de](mailto:geopark@vogelsbergkreis.de)

© **Konzeption, Text, Gestaltung und Umsetzung:** Dr. Angela Metzner, Schotten, Geopark, PBV Tourismus Consulting, Thomas Gärtner, Schotten

© **Fotos:** Geopark Vulkanregion Vogelsberg, A. Rüb (Kefenrod), A. Metzner (Schotten), C. Marx (Hungen), S. Jost (Lauterbach)



Geologie  
erleben

# GEOTOPE IN DER VULKANREGION VOGELSBERG

ULRICHSTEIN  
LAUTERTAL  
FELDTAL



Geopark Vulkanregion Vogelsberg

# GEOTOPE AUF EINEN BLICK

## SCHLOSSBERG



Aussichtspunkt direkt im Vogelsberggarten gelegen – mit malerischer Ruine und „magischer“ Quelle.  
www.vogelsberggarten.de

Gelegen an der „Extratour Weitblicktour“  
GPS: N 50°34'33,5" E 9°11'24,8"  
UTM 32 U 513466 / 5602691

1

## GILGBACHTAL



Rastplatz mit Blockhalde in einem idyllischen Bachtal mit schattigem Wäldchen, ehemaliges Tal der Mühlen.  
www.extratouren-vogelsberg.de

Gelegen an der „Extratour Weitblicktour“  
GPS: N 50°33'59,3" E 9°11'54,1"  
UTM 32 U 514048 / 5601637

2

## SCHLEUNINGSTEINE



Imposantes Fels-Geotop im Wald mit sagenhafter Geschichte und Aussicht bis zur Amöneburg. Rastplatz in der Nähe.  
www.vulkanring-vogelsberg.de

Gelegen am „Vulkanring Vogelsberg“  
GPS: N 50°33'38,8" E 9°10'41,0"  
UTM 32 U 512612 / 5601000

3

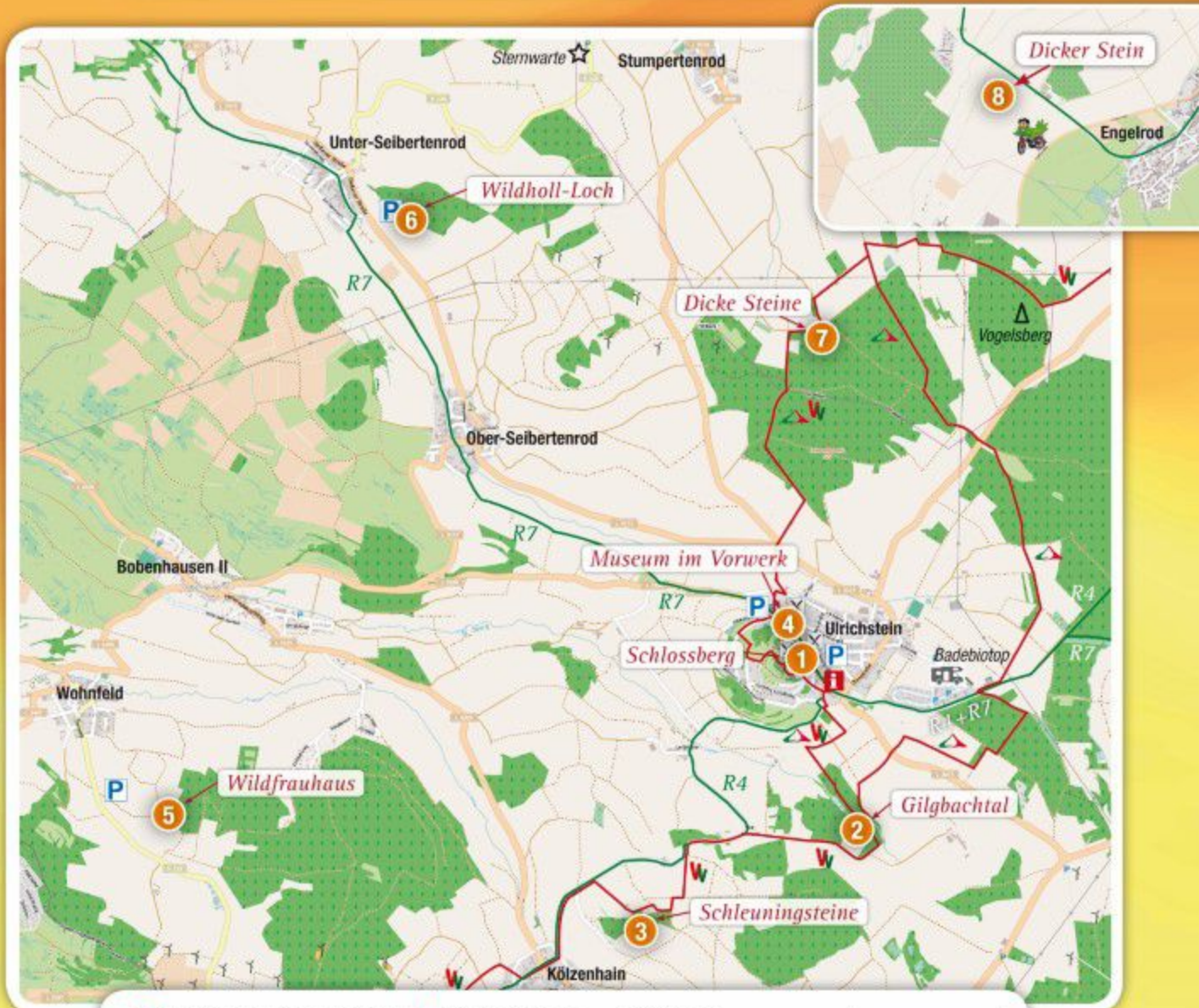
## MUSEUM IM VORWERK



Geopunkt mit Ausstellung zur Jagd sowie altem Handwerk und Geo-Info-Ecke zur lokalen Tiefenbohrung. Bistro vor Ort.  
www.extratouren-vogelsberg.de

Gelegen an der „Extratour Weitblicktour“  
GPS: N 50°34'45,9" E 9°11'21,4"  
UTM 32 U 513402 / 5603072

4



Tourist-Information + Infoportal Geotope

Parkplatz

Reisemobil-Stellplatz

Vulkanring Vogelsberg

Extratour - Weitblicktour

Basalttour

Gastronomie

R4 + R7 Radfernwege

© Kartendaten: www.openstreetmap.org und Mitwirkende CC-BY-SA 2.0

Maßstab: 1 km