



Neben dem Vulkaneum bietet der Vogelsberg noch eine Vielzahl weiterer Freizeitmöglichkeiten. Auf den Premiumwanderwegen der Region können Sie in abwechslungsreicher Natur, umgeben von idyllischen Ortschaften die Landschaften genießen. Der Vulkanradweg und der Niddaradweg bieten auf über 90 km familienfreundliche Wege und eine große Vielfalt an Kultur und Natur. Der Niddastausee hält für alle Wassersportler ein großes Angebot an Freizeitmöglichkeiten bereit. Auf dem Erlebnisberg Hoherodskopf gibt es neben der wunderbaren Aussicht auch einen Kletterwald, die Sommerrodelbahn und die Möglichkeit zum Minigolfspielen und geocaching.

Unsere Öffnungszeiten:

Mo.-Fr.: 09:00 - 18:00 Uhr, Sa.-So.: 10:00 - 18:00 Uhr

Eintrittspreise:

Erwachsene	8,00 €	Gruppenpreis	6,00 €
Kinder (bis 6 Jahren)	frei	(ab 6 Personen)	
Ermäßigter Eintritt	6,00 €	Familienkarte	18,00 €
Personen mit Einschränkung, Schüler, Studenten und Senioren mit Ausweis)		(Eltern/Großeltern mit Kinder/Enkel)	
Schulklassen	4,00 €	Gruppenführungen	zzgl. 45,00 €
(pro Schüler, inkl. Führung nur mit Voranmeldung)		(nur nach Voranmeldung)	

Kontakt und weitere Informationen:

Tel.: 06044-6651

www.vulkaneum.com

info@tourist-schotten.de



Tourismus und Stadtmarketing Schotten Gesellschaft mbH & Co. KG
Am Vulkaneum 1 63679 Schotten



VULKANEUM®

Ich steh' auf Vulkan

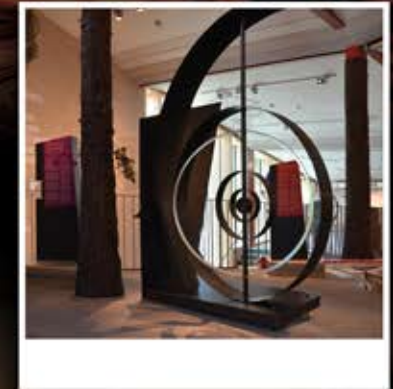
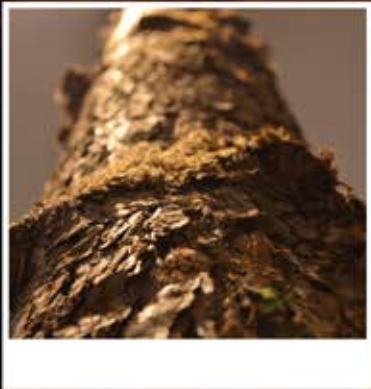


Kommen Sie mit auf eine Reise in die feurige Vergangenheit.

Ab dem 1. Juli ist es soweit!

Das Vulkaneum ist ab Samstag, 1. Juli 2017 täglich für Sie geöffnet. Wir laden Sie ein auf eine Reise durch die Erdgeschichte, in eine Zeit, in der die Vulkane des Vogelsbergs noch aktiv waren.

Das Vulkaneum bietet eine interaktive Erlebnisausstellung mit 12 Stationen, die das komplexe Thema Vulkanismus anschaulich erklären. Mit Multimedia-Installationen, inszenierten Räumen, interaktiven Exponaten und Experimentierstationen können die kleinen und großen Besucher alles über die feurige Vergangenheit des Vogelsbergs erfahren.



MEDIENSTATIONEN

MAGISCHES BUCH

ZEITHORIZONT

ÜBERRASCHENDE ERLEBNISSE

INTERAKTIVE EXPONATE

WELT DER VULKANE

ERLEBNISAUSSTELLUNG

Entdecken & erleben Sie die Geschichte des Vulkanismus und des Vogelsbergs.

Wissen in seiner kreativsten Form.

Ab 1. Juli 2017 täglich geöffnet. Unsere Öffnungszeiten: Mo.-Fr.: 09:00 - 18:00 Uhr, Sa.-So.: 10:00 - 18:00 Uhr